

NimiKool Õpetaja

Geograafiaolümpiaadi piirkonnavoru küsimused

1. Seinakaardil mõõtkavaga 1 : 250 000 on Tartu ja Tallinna vahemaa linnulennult 62 cm. Kui pikk on nende linnade vahemaa kaardil mõõtkavaga 1 : 1 000 000? 2p
.....
2. Leia neli kohta, mille geograafilised koordinaadid on: 2p
a) 30°S 130°E b) 60°N 6°E
c) 30°S 70°W d) 70°N 50°W
Milline neist kohtadest on: (kirjuta vaid täht a, b, c või d) 2p
kõige kuivema kliimaga kõige niiskema kliimaga
kõige kõrgemal merepinnast kõige suurema rahvastiku tihedusega
3. Kui palju erineb kellaaeg Anadõr'is ja Anchorage's? 2p
Reykjavikis ja Londonis?
4. Lennuk stardib Tokyost kohaliku aja järgi südaööl ja saabub San Franciscosse kohaliku aja järgi kell 16. Kui pikk on lennuaeg? 2p
.....
5. Leia valed väited ja paranda need eitust kasutamata: 4p
a. Ida-Aafrika sügavaim järv on soolase veega
b. Atlandi ookeani keskel on põhjast lõunasse ulatuv süvik.
c. Žemaitija on kõrgustik Lätis.
d. Manaus asub Madeira jõe ääres
6. Austraalia lõunaosas on Suure Veelahkmeaheliku ja Aafrika lõunaosas on Draakonimägede tuulepealne nõlv idapoolne. Miks on Lõuna-Ameerika lõunaosas Andide tuulepealne nõlv hoopis läänepoolne? 2p
.....
.....
Miks tuulepealsetel nõlvadel sajab rohkem kui tuulealustel nõlvadel? 2p
.....
.....
.....
7. Leia atlasest: 3p
a. Madalaim mõõdetud temperatuur Aasias
b. Suurima sademete hulgaga koht Maal
c. Hoovus, mis mõjutab Atacama kõrbe kujunemist

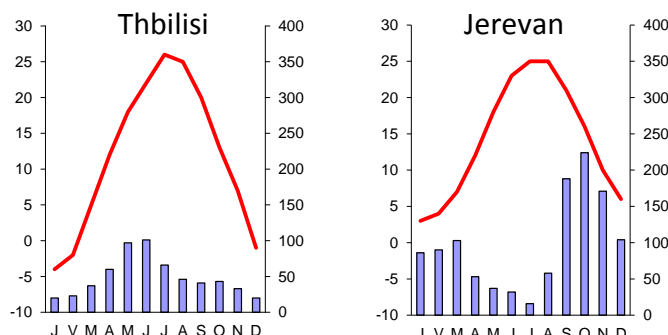
8. Mis andmeid kujutatakse kliimadiagrammidel? 5p

Mille poolest on Thbilisi ja Jerevani kliima sarnased?

.....

Mille poolest erinevad?

.....

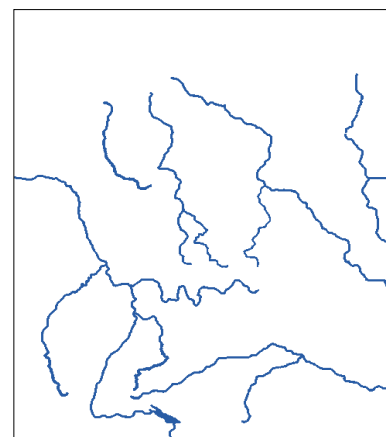
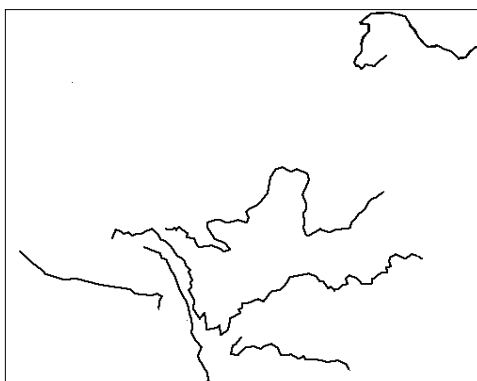


9. Jooniste lehe joonisel 1 on kujutatud kuu keskmist temperatuuri jaanuaris ja juulis. Kummal kaardil on jaanuari keskmine temperatuur ja kummal juuli keskmine temperatuur? Põhjenda. 3p

jaanuari temperatuur kaardil juuli temperatuur kaardil

.....

10. Mis riikide jõgedevõrku on joonistel kujutatud? Märki kummalegi kaardile vähemalt kaks suuremat jõge. 3p



11. Mida tähistavad jooniste lehe joonisel 2 märgitud kraadid maakera paremal ja vasakul poolel? 2p

vasakpoolsed on parempoolsed on

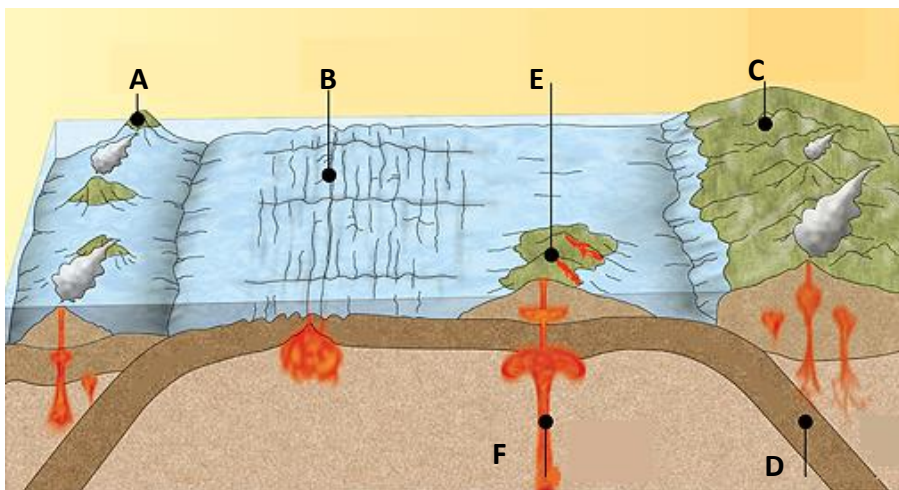
12. Võrdle Portugali ja Brasiilia rahvastikku 5 erineva näitaja alusel: 5p

.....

13. Täienda joonist näidates nooltega, kuidas laamad liiguvad. 4p

Selgita, miks laamad liiguvad.

.....



14. Mis toimub laamade liikumise tulemusena joonisel tähistatud kohtades? 4p

- A.
- B.
- C.
- D.

Hiljuti teatati uudistes, et tulikumad laavavoolud on Hawaiil katnud ulatuslikud alad ja süüdanud isegi maju. Joonisel on selline koht ja nähtus tähistatud tähtedega E ja F. Mis nähtusega on tegemist? 2p

.....

Jooni alla saared, kus tänapäeval esineb vulkaane: 2p

Tasmaania, Aleuudid, Kuriilid, Iirimaa, Novaja Zemlja,, Gröönimaa, Väikesed Antillid, Assoorid.

15. Vaata jooniselehe joonist 3. Mida on neil Maa-ameti reljeefikaartidel kujutatud? 3p

- A B
- C

16. Miks esineb polaaröö ja -päev vaid polaarjoontest pooluse poole jäävatel aladel? 4p

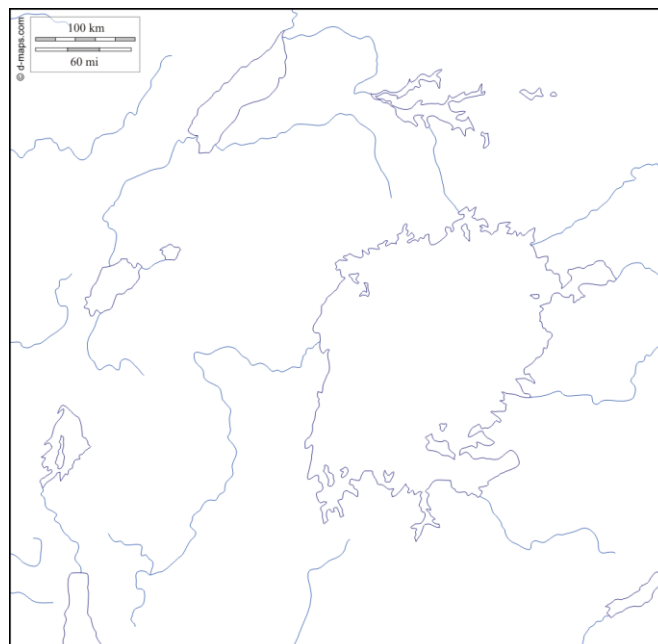
.....

Nimeta vähemalt neli Euroopa riiki, kus esineb polaaröö ja -päev.

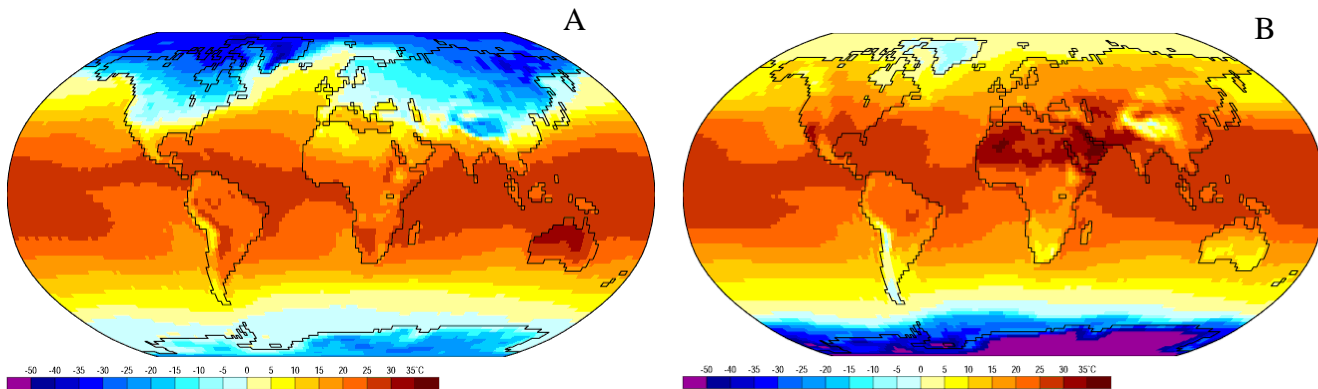
.....

17. Joonista sellele kaardile riigipiirid ja kirjuta juurde riikide nimed. 4p

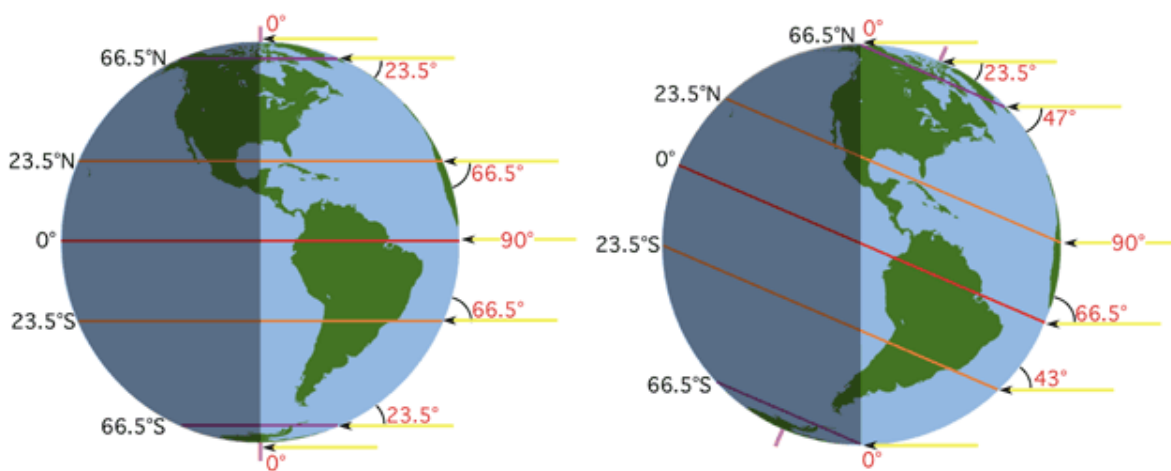
Kokku 60p



Joonised Joonis 1. (ül. 9)



Joonis 2 (ül 11)



Joonis 3 (ül 15)



.....

.....