

Имя и фамилия Школа Учитель

Вопросы уездного тура олимпиады по географии для гимназии

1. Укажи причины быстрого роста городов южного побережья Турции (Анталья, Аланья и др.) 26

.....
.....

2. а) Проанализируй максимальное оледенение Балтийского моря в 1900–2010 годы. (тыс. км²) 36

.....
.....
.....
.....
.....
.....
.....
.....
.....
.....



b) Заштрихуй на карте те части Балтийского моря, которые замерзают в первую очередь, и те, что замерзают последними или вообще не замерзают. 26

3. а) Проникновение чужеродных видов в Балтийское море в последнее время стало более интенсивным. Назови способы проникновения чужеродных видов в Балтийское море. (за ответ «с кораблями» балл не ставится, ответ должен содержать конкретное объяснение). 36

.....
.....
.....
.....
.....
.....



b) Как могут повлиять чужеродные виды на экосистему Балтийского моря и на деятельность человека? 46

Влияние на экосистему:
.....
.....

Влияние на деятельность человека:
.....
.....

4. а) Что такое энергобезопасность? 26

б) Назови европейские страны где
 низкий уровень энергетической зависимости (4): 26
 высокий уровень энергетической зависимости (4):

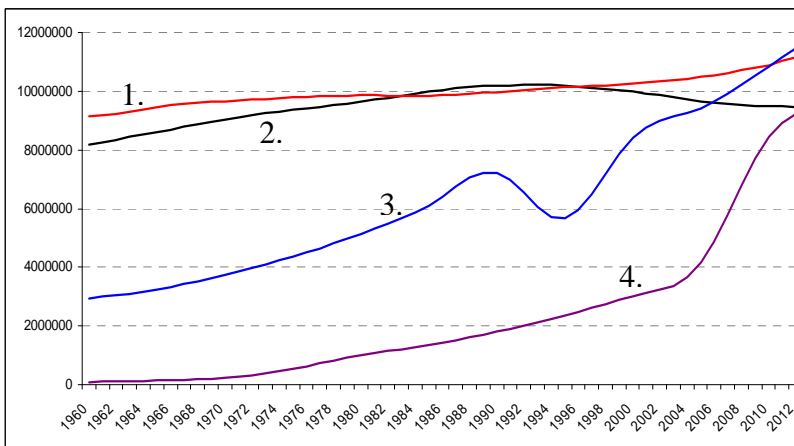
5. Почему топка дровами не повышает содержание CO₂ в общем круговороте веществ, а топка углем повышает? 26

6. Прямоугольные координаты точки А в системе координат Eesti Põhikaart следующие: x=6 509 193; y=610 046. Укажи прямоугольные координаты точки В, которая расположена в 5 км к западу от точки А.
 26

7. На полюсах сходятся все часовые пояса Земли. В связи с этим, на Северном полюсе не установлен единый часовой пояс, и посещающие его экспедиции используют удобное для них время, например, мировое время или время своей страны. На Южном полюсе, однако, используется часовой пояс Новой Зеландии. Почему Южный полюс находится в одном часовом поясе с Новой Зеландией? 26

8. На графике показаны изменения численности населения четырех стран в 1960–2012 годы. Соедини название страны с соответствующей линией на графике. 3б
 Объединенные Арабские Эмираты,
 Бельгия, Руанда,
 Белоруссия

Численность населения одного из этих государств в первую половину 1990-ых годов резко уменьшилась. Что было причиной этого уменьшения? Выбери правильный ответ.



- А. массовая эмиграция из-за экономического кризиса и обнищания, В. природная катастрофа (землетрясение), С. эпидемия (SARS/ТОРС), D. геноцид, E. падение рождаемости

9. Когда-то обсуждались две альтернативных трассы железной дороги Rail Baltica: через Тарту и через Пярну. а) Проанализируй плюсы и минусы обеих трасс. 26

	Через Тарту	Через Пярну

б) Каково основное техническое отличие Rail Baltica от ныне существующей железной дороги?