

Nimi Kool Õpetaja

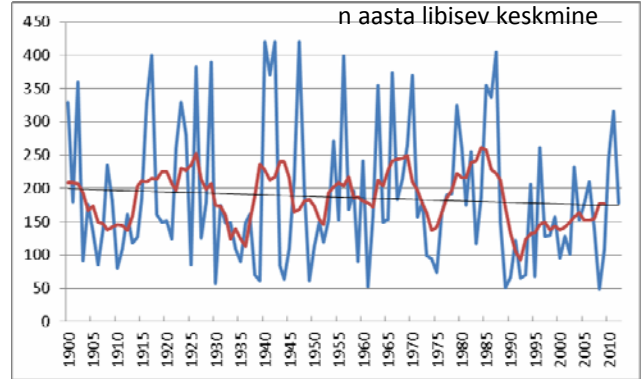
Geograafiaolümpiaadi maakonnavoore küsimused gümnaasiumile

1. Too välja põhjused, miks Türgi lõunaranniku linnad (Antalya, Alanya jt) kasvavad väga kiiresti. 2p

.....

2. a) Analüüsi Läänemere maksimaalset jäätumist ajavahemikul 1900–2010 (tuh km²). 3p

.....



b) Viiruta kontuurkaardil see osa Läänemerest, mis jääb esmajärjekorras ja see osa, mis ei jäätu üldse või viimases järjekorras. 2p

3. a) Võõrliikide sissetung Läänemerre on viimasel ajal intensiivistunud. Nimeta viise, mil moel võivad võõrliigid Läänemerre sattuda? (Vastus laevade abil ei anna punkti, selgitus peab olema konkreetsem). 3p

.....



b) Mis muutusi võivad võõrliigid esile kutsuda Läänemere ökosüsteemis ja inimtegevusele? 4p

Mõju Läänemere ökosüsteemile:

.....

Mõju inimtegevusele:

.....

4. a) Mida tähendab riigi energiapuudus? 2p

.....

.....

b) Nimeta neli Euroopa riiki, kus energiasõltuvuse määr on väga madal ja neli, kus see on hästi kõrge. 2p

Madal energiasõltuvuse määr:

Kõrge energiasõltuvuse määr:

5. Miks puiduga kütmine ei suurenda CO₂ sisaldust üldises ainerings, küll aga söega kütmine? 2p

.....

.....

6. Koha **A** ristkoordinaadid on järgmised: x=6 509 193; y=610 046. Kirjuta koha **B** ristkoordinaadid, kui see asub kohast A 5 km läänes. 2p

.....

7. Poolustel jooksevad kokku kõik maailma ajavööndid. Põhjapoolusel pole seetõttu ühest ajavööndit määratud ning sinna minevad ekspeditsioonid kasutavad neile sobivat aega nt maailmaaega või ekspeditsiooni lähtema aega. Lõunapoolusel on aga kasutusel Uus-Meremaa ajavöönd. Miks on lõunapoolus Uus-Meremaa samas ajavööndis? 2p

.....

.....

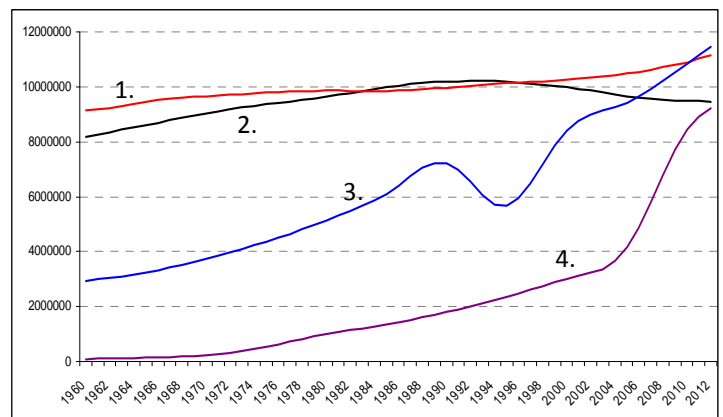
8. Joonisel on kujutatud nelja riigi rahvaarvu muutumist 1960–2012. Vii kokku riigi nimed vastava joonega graafikul. 3p

Araabia Ühendemiraadid....., Belgia.....,

Rwanda, Valgevene

Ühe riigi rahvaarv on 1990. aastate esimesel poolel väga kiiresti vähenenud. Mis võis olla selle põhjuseks? Vali õige vastus.

A. suur väljaränne majanduskriisi ja rahva elujärje halvenemise tagajärjel, B. looduskatastroof (maavärin), C. epideemia (SARS), D. genotsiid, E. sündimuse langus



9. Rail Balticu raudtee ehitamiseks oli veel käesoleva aastani kaks alternatiivset trassi - üks läbi Tartu ja teine läbi Pärnu. a) Analüüsi mõlema alternatiivtrassi plusse ja miinuseid. 2p

	Läbi Tartu	Läbi Pärnu

b) Mis on peamine tehniline erinevus praegu kasutusel oleval raudteel ja kavandataval Rail Baltica raudteel?

.....